



槽型传感器

槽型出线式



使用说明书

感谢您选择高松产品，使用产品前，请您认真阅读此说明书。

- 由具备一定电气知识的人员使用。
- 使用本产品前，请仔细阅读本说明书，在充分了解产品后，正确使用。
- 为了您的方便，请妥善保管好此说明书，以便随时查阅。

符号

以下符号为本说明书的重要提示信息，请务必遵守以下内容。

	有引发故障或者起火的风险，使用时，请不要超过额定电压。
	有引发破裂的风险，请不要使用AC电源。
	高温下有烫伤的危险。

安全上须知

为了确保您的安全，请务必遵守以下内容。

- 请勿在易燃、易爆气体的环境下使用。
- 请勿在有水、油、化学药品飞沫的环境，及接触到蒸汽的环境下使用。
- 请勿擅自拆卸、修理、改造本产品。
- 使用时请勿超出额定电压、电流的范围。
- 请勿在超出额定的环境下使用。
- 请注意工作电源的极性，勿接错线。
- 请正确连接负载。
- 请勿让负载短路。
- 请不要在外壳破损的状态下使用。
- 废弃时，请作为工业废弃物处理。
- 请勿在直射日光下使用。
- 由于使用条件的关系（周围温度、电源电压、其它），有时会导致传感器表面温度增高，操作、清洗时请注意，有烫伤的危险。

使用上须知

- 请勿在以下场所使用：
 - 日光直射场所
 - 湿度高、易结露场所
 - 含腐蚀性气体的场所
 - 振动、冲击直接传送到产品本体的场所
- 本产品导线和动力线和电力线装在同一配管中使用时，会受到干扰，有误动作甚至被破坏。
- 延长导线必须使用截面积0.3mm²以上、长度100m以下的导线。韩国S-mark认证机构作为认证品使用时，请设为10m以下。
- 加在导线上的力请参照：拉伸40N以下，扭矩0.1N·m以下，压力20N以下，弯曲3Kg以下。
- 接通电源后，200ms以内本产品处于可以检测的状态。所以如果负载和产品连接在不同的电源上时，必须先接通产品的电源。
- 切断电源后，可能会发生输出脉冲，所以请先切断负载或者负载线的电源。
- 请不要用稀释剂、汽油、丙酮、煤油等溶剂清理。

包装内容确认

- 传感器 一个
- 使用说明书 一份

技术规格

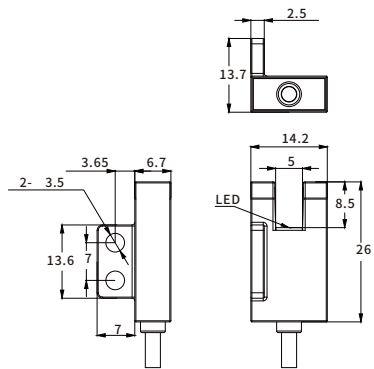
槽型出线式							
种类		F型	T型	R型	L型	K型	Y型
型号	NPN	DSF-302NA- SE	DST-303NA- SE	DSR-304NA- SE	DSL-305NA- SE	DSK-306NA- SE	DSY-307NA -SE
	PNP	DSF-302PA- SE	DST-303PA- SE	DSR-304PA- SE	DSL-305PA- SE	DSK-306PA- SE	DSY-307PA -SE
检测距离		5mm（槽宽）					
标准检测物		1.2*1.8mm不透明物体					
重复精度		0.01mm					
输出模式		NPN或PNP集电极开路					
开关模式		L.on/D.on（遮光动作）可切换					
指示灯		红色LED					
响应频率		3KHz					
响应时间		≤0.3毫秒					
光源		红外LED（940nm）					
工作电压		5~ 24V DC					
残余电压		1.5V以下(负载电流100mA,导线长2m时)					
消耗电流		<20mA					
保护电路		浪涌保护，反极性保护					
环境温度		工作时：-25℃~+ 55℃ 保存时：- 30℃~+ 80℃，无冻结					
环境湿度		工作时：5%~ 85%RH 保存时：5%~ 95%RH，无凝结					
环境光度		白炽灯 ≤1000Lux					
耐电压		AC,1000V 1分钟，所有电源连接端子与外壳之间					
耐震动		10~55Hz，振幅1.5mm，X、Y、Z方向各2小时					
绝缘电阻		所有电源连接端子与外壳之间，20MΩ以上（基于250V DC）					
防护等级		IP50					
材质		PC					
出线方式		2M 4芯电缆					

备注：DSL-305NA/PA-SW 建议使用小头或非标M3 (螺丝头直径小于5.2mm)螺丝安装;DSK-306NA/PA-SW 建议使用一般通用M3.5螺丝安装;其他型号建议使用一般通用 M3 螺丝安装。推荐扭力值小于0.6N。

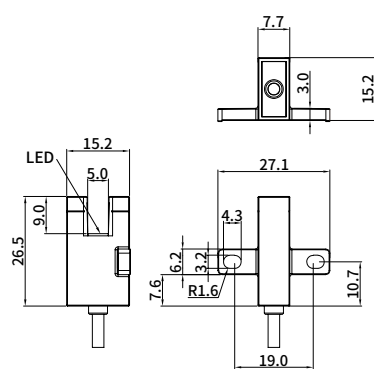
NPN输出



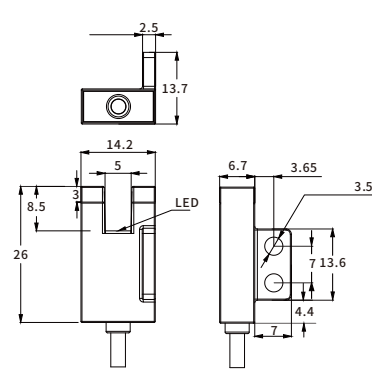
F型



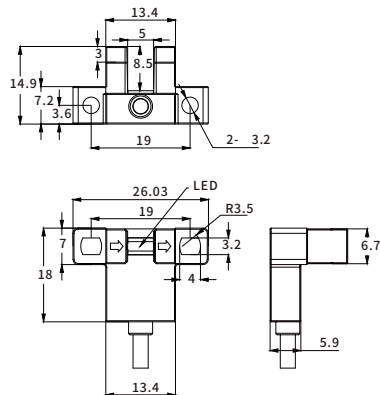
T型



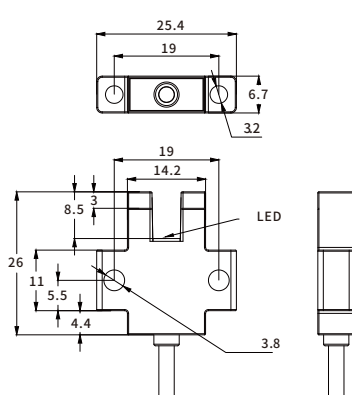
R型



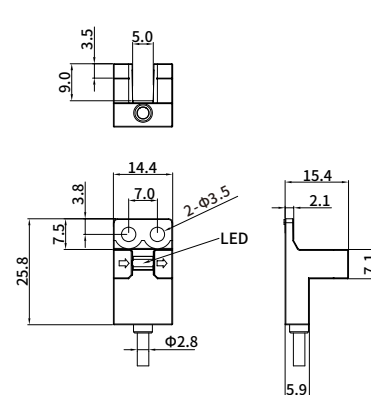
L型



K型



Y型



•

- 保修期

- 保修范围

- 产品适用性

- 潜在化学污染或者受到电气的妨害的用途或者在产品目录、使用说明书等中没有记载的条件及环境下使用。
- 原子力控制设备、焚烧设备、铁道、航空、车辆设备、安全装置及行政机关及根据个别业界的规定制造的设备。
- 可能危及生命、财产的机械、系统、装置。
- 煤气、水道、电气的供给系统24小时连续运转系统等需要高信赖的设备。